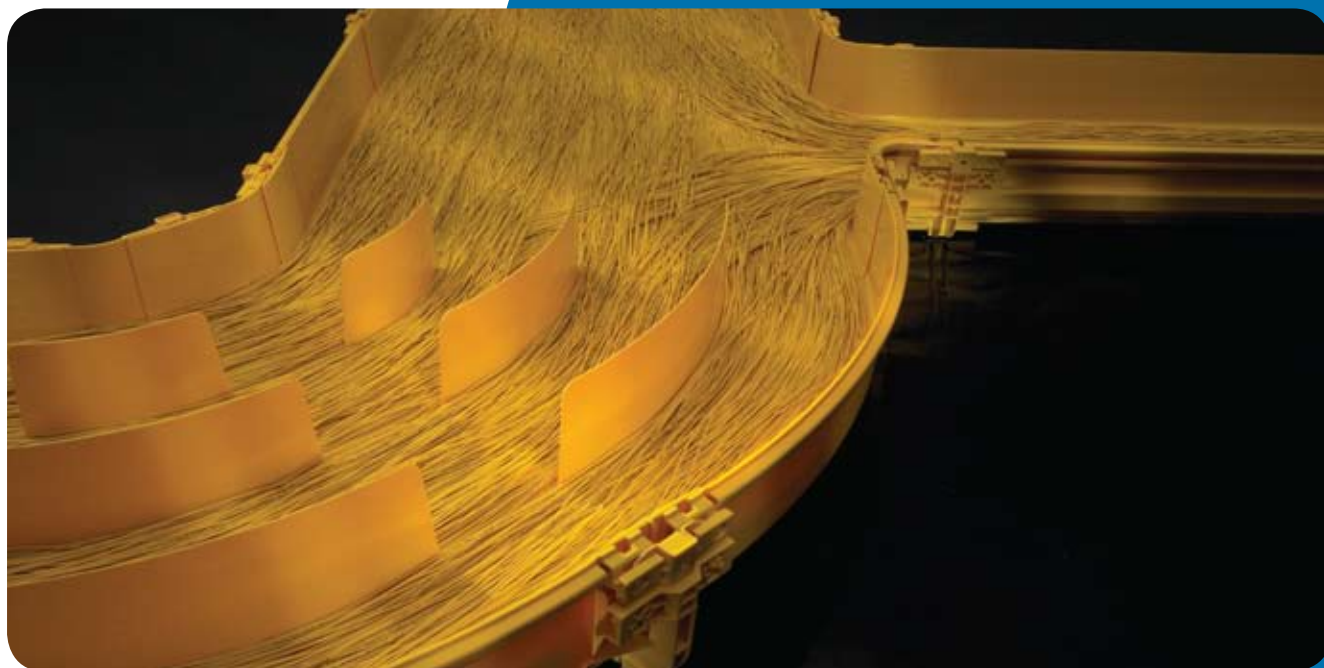


FiberGuide® 光纤槽道

FiberGuide® 光纤槽道



介绍.....	02
特性及优势.....	03
材料特性.....	04
槽道容量.....	05
槽道应用.....	06
常用槽道系统	
4×6 系统直槽和槽道连接件.....	07
4×6 系统功能选件.....	08
4×6 系统光纤出口和附件.....	10
其它常用槽道订购信息	
4×4 系统直槽和槽道连接件.....	12
4×4 系统功能选件.....	13
4×4 系统光纤出口和附件.....	14
4×12 系统直槽和弹片式槽道连接件.....	15
4×12 系统功能选件.....	16
4×12 系统光纤出口和附件.....	16
跨式光纤出口系列.....	17
附件.....	19
成功案例	20

FiberGuide® 光纤槽道

介绍

业内产品种类最全的光纤槽道

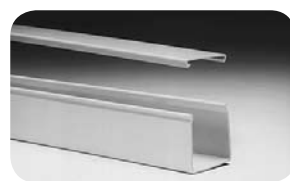
TE 提供业内最全面的光纤保护槽道产品。TE 坚持不懈地对光纤保护槽道进行开发与创新，为客户提供更实用的产品，更少的施工时间，更灵活的槽道路径配置，以实现光纤快速、灵活、全面的保护。

光纤保护槽道应安装在光纤配线架和光纤传输设备上方，光纤保护槽道能保证光纤的弯曲半径不小于两英寸。弹片式槽道连接和 Express Exit 跨式光纤出口能大大减少安装时间。

光纤保护槽道系统是一套能对光纤进行全程保护和方便操作的产品。它的基本部件包括：直槽、水平及垂直弯头、光纤出口、连接件和支撑件。

有多种规格可供选择：

2"×2" (5.1×5.1cm) — 可供小型机房的安装使用，最多可布放 400 条 2mm 光纤。所有的 2"×2" (5.1×5.1cm) 光纤槽道都预配顶盖。



2"×6" (5.1×15.2cm) — 这是一种矮槽，专门用于高度受限的机房环境。该系统能提供与传统的 4 英寸高的系统相同的光纤容量，同时能节省 2 英寸的高度空间。它能容纳最多 1200 根 2mm 光纤。



4"×4" (10.2×10.2cm) — 能容纳最多 1600 根 2mm 光纤。它的直槽部分的最大支撑跨度可达 6 英尺 (1.83m)。



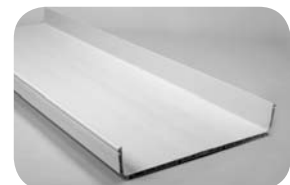
4"×6" (10.2×15.2cm) — 该系统能提供与 4 英寸系统相同的特点并能容纳最多 2400 根 2mm 光纤。



4"×12" (10.2×30.5cm) — 该系统可容纳最多 5000 根 2mm 光纤。尤其适用于光纤集中区域的光纤保护。



4"×24" (10.2×61cm) — 该系统可容纳最多 10,000 根 2mm 光纤。特别适用于大容量光纤配线区的光纤保护。



请参阅第 4 页，以了解对光纤容量的配置。

FiberGuide® 光纤槽道

特性及优势

特性及优势

快捷的安装

光纤保护槽道系统产品能够十分便捷地安装 Express Exit 跨式光纤出口系列和其他免工具附件。诸如弹片式槽道连接件产品能大大节省安装者的宝贵时间。

方便的配置

Express Exit 系统能方便地实现增加或删除光纤出口装置。无需进行任何切割即可在短时间内将光纤加入某条正在使用的槽道中。

槽道的灵活性

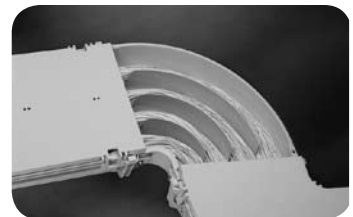
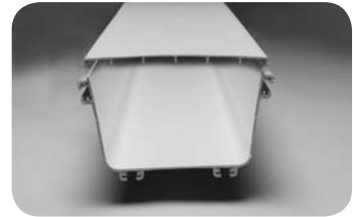
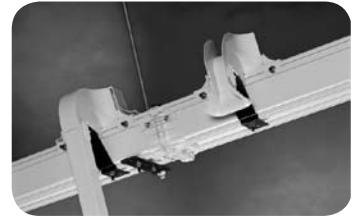
光纤保护槽道系统产品拥有 38 种支撑部件，超过 75 种连接部件，及多种类型的光纤出口和许多其它适用于机房环境的独特性部件。

对光纤的保护

TE 的光纤管理专业技术能给您的光纤通讯提供最大程度的保护。对任何尺寸的光纤保护槽道，都能保证至少两英寸的光纤弯曲半径。

强度和韧性

100% 的可靠性 — 光纤保护槽道能充分满足保护光纤的需要。



FiberGuide® 光纤槽道

材料特性

光纤保护槽道系统是通过 UL 认证（认证编号：E151158）的通用光纤保护槽道。所有的光纤保护槽道产品都使用阻燃材料，且不含任何 PVC 成分。下表列出了光纤保护槽道水平直槽，槽道连接件与软管的防火特性。最高等级的原材料保证了产品抗老化，抗压，不退色，不变形。

	原材料符合的 UL 标准	最终产品符合 UL 标准
光纤保护槽道的水平直槽 (所有光纤保护槽道系统)	UL94V-0	UL94V-0 & UL2024
光纤保护槽道的连接部件 (所有的光纤保护槽道系统)	UL94V-0	UL94V-0 & UL2024
光纤保护槽道的软管 (直径 2 英寸)	UL94V-0	UL2024
光纤保护槽道的软管 (直径 1 英寸)	UL94V-0	UL2024
光纤保护槽道的软管 (直径 7/8 英寸)	UL94V-2	UL2024

注：光纤保护槽道的软管同时符合美国国家电气规范 (NEC) 条款 770-51 和 UL2024 的标准。



FiberGuide® 光纤槽道

槽道容量

对系统中的光纤保护槽道的容量进行设计时，请参考下表给出的容量。

TE 的推荐的容量

	1.7mm 的光纤	2.0mm 的光纤	3.0mm 的光纤
推荐的光纤容量 (根/每平方英寸)	120	90	40

光纤层 叠高度	2x2 光纤保护槽道系统			2x6 光纤保护槽道系统			4x4 光纤保护槽道系统			4x6 光纤保护槽道系统			4x12 光纤保护槽道系统		
	1.7mm	2.0mm	3.0mm	1.7mm	2.0mm	3.0mm	1.7mm	2.0mm	3.0mm	1.7mm	2.0mm	3.0mm	1.7mm	2.0mm	3.0mm
2 英寸	480	360	160	1440	1080	480	960	720	320	1440	1080	480	1440	1080	480
3 英寸	-	-	-	-	-	-	1440	1080	480	2160	1620	720	2160	1620	720
4 英寸	-	-	-	-	-	-	1920	1440	640	2880	2160	960	2880	2160	960

最大容量

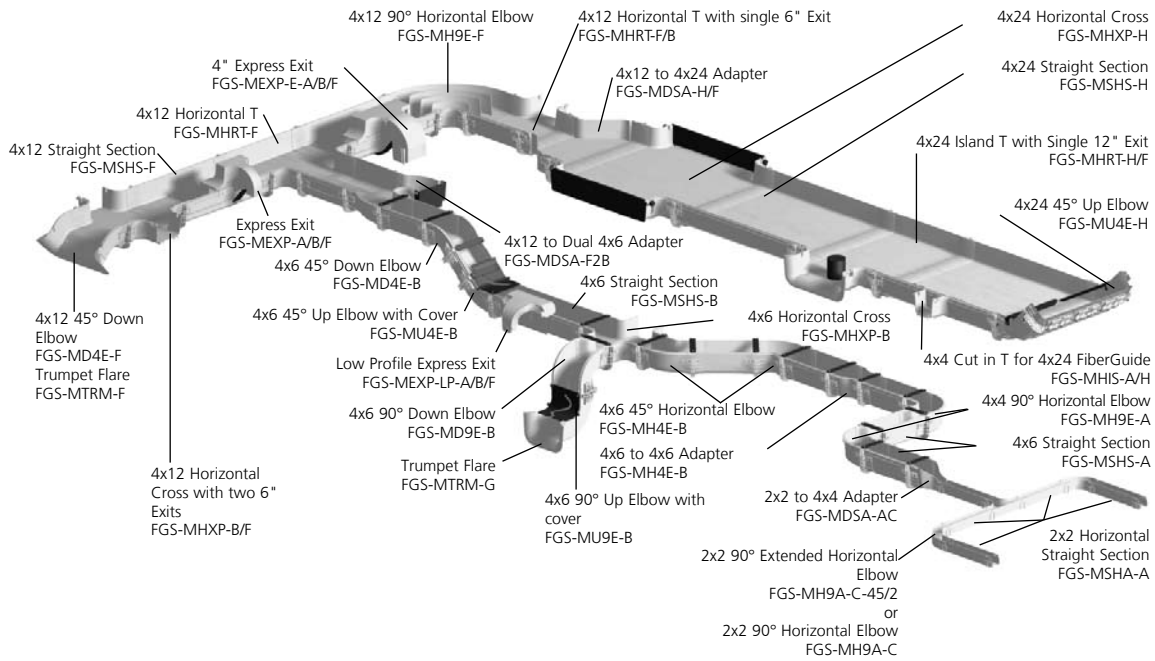
	1.7mm 的光纤	2.0mm 的光纤	3.0mm 的光纤
推荐的光纤容量 (根/每平方英寸)	142	102	44

光纤层 叠高度	2x2 光纤保护槽道系统			2x6 光纤保护槽道系统			4x4 光纤保护槽道系统			4x6 光纤保护槽道系统			4x12 光纤保护槽道系统		
	1.7mm	2.0mm	3.0mm	1.7mm	2.0mm	3.0mm	1.7mm	2.0mm	3.0mm	1.7mm	2.0mm	3.0mm	1.7mm	2.0mm	3.0mm
2 英寸	568	408	176	1704	1224	528	1136	816	352	1704	1224	528	3408	2448	1056
3 英寸	-	-	-	-	-	-	1704	1224	528	2556	1836	792	5112	3672	1585
4 英寸	-	-	-	-	-	-	2272	1632	704	3408	2448	1056	6816	4896	2112

FiberGuide® 光纤槽道

槽道应用

通过使用转换口将不同尺寸的保护槽道系统组合起来，以形成架顶光纤保护槽道系统。下图是由多种 TE 公司的光纤保护槽道部件所组成，完整的架顶光纤保护槽道系统：



FiberGuide® 光纤槽道

常用槽道系统

4×6 系统直槽

4"H (高) × 6"W (宽)

4"×6" 光纤槽道直槽具有独特的固定暗槽设计，在与支撑装置装配时，无需在槽道内进行切割与钻孔。这种设计保证了光纤不会接触到任何的螺丝钉，同时也增加了产品的支撑强度。

直槽

订购信息

描述	序列号
4"×6" 水平直槽, 6' 长	FGS-MSHS-B
4"×6" 可伸展水平槽道	FGS-MVAR-B
4"×6" 存纤直槽	FGS-MSHS-STOP-B



4"×6" 水平直槽
FGS-MSHS-B

4×6 系统槽道连接件

4"H (高) × 6"W (宽)

系统槽道连接件可供 6 英寸光纤保护槽道系统使用。它是一种完全免工具的连接件，即在安装与拆卸过程中无需使用附加工具。槽道连接件具有良好的支撑能力，另外每个槽道连接件内附警示标签。



4"×6" 可伸展水平槽道
FGS-MVAR-B

订购信息

描述	序列号
4"×6" 系统槽道连接件	FGS-MFAW-B



4"×6" 系统槽道连接件
FGS-MFAW-B

FiberGuide® 光纤槽道

常用槽道系统

4×6 系统功能选件

4"H (高) × 6"W (宽)

订购信息

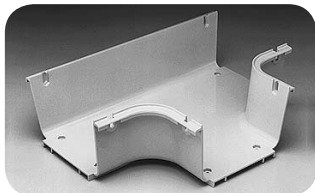
描述	序列号	槽道连接件数目
4"×6"水平 T 形槽道	FGS-MHRT-B	3
4"×6" 水平十字槽道	FGS-MHXP-B	4
4"×6" 90 度水平弯头	FGS-MH9E-B	2
4"×6" 90 度上升弯头 包括金属顶盖	FGS-MU9E-B	2
4"×6" 90 度下降弯头	FGS-MD9E-B	2
4"×6" 45 度水平弯头	FGS-MH4E-B	2
4"×6" 45 度上升弯头 包括金属顶盖	FGS-MU4E-B	2
4"×6" 45 度下降弯头	FGS-MD4E-B	2
4"×4" 到 4"×6" 槽道转换接口	FGS-MDSA-AB	(1)4"×4", (1)4"×6"
4"×12" 到 4"×6" 槽道转换接口	FGS-MDSA-FB	(1)4"×12", (1)4"×6"
4"×6" 可伸展水平槽道	FGS-MVAR-B	2
4"×6" 可插入式 T 形槽道 包括装配所需附件	FGS-MHIS-B	
可插入式 T 形槽装配辅助工具	FGS-MHIS-JIG-A/B/F	
4"×6" 终端盖板	FGS-HMEC-B	

FiberGuide® 光纤槽道

常用槽道系统

4×6 系统功能选件

4"H (高) × 6"W (宽)



4"×6" 水平 T 形槽道
FGS-MHRT-B



4"×6" 水平十字槽道
FGS-MHXP-B



4"×6" 90 度水平弯头
FGS-MH9E-B



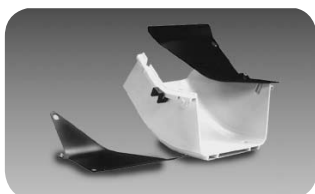
4"×6" 90 度上升弯头
FGS-MU9E-B
附金属盖板



4"×6" 90 度下降弯头
FGS-MD9E-B



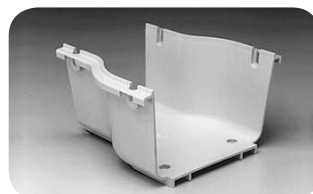
4"×6" 45 度水平弯头
FGS-MH4E-B



4"×6" 45 度上升弯头
FGS-MU4E-B
附金属盖板



4"×6" 45 度下降弯头
FGS-MD4E-B



4×4 转 4"×6" 槽道转换接口
FGS-MDSA-AB



4"×6" 可伸展水平槽道
FGS-MVAR-B



4"×6" 可插入式 T 形槽道
FGS-MHIS-B



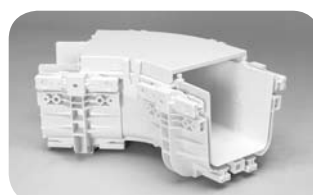
可插入式 T 形槽道装配辅助工具
FGS-MHIS-JIG-A/B/F



4"×6" 转 4"×12" 转换接口
盖: FGS-MDSA-FB



4"×6" 终端盖板
FGS-HMEC-B



4"×6" 45 度水平顶盖
(图中包括了实际安装的效果)
FGS-SH4E-B

FiberGuide® 光纤槽道

常用槽道系统

4×6 系统光纤出口和附件

下列 4"×6" 光纤出口（可承载从直槽至光纤终端设备的光纤，所有的 4"×6" 光纤出口尺寸都带有 4" 的出口）：

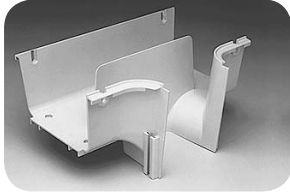
订购信息

描述	序列号	槽道连接件 接口数目
4"×6" 垂直式光纤出口 注意：如需用喇叭口，请使用 4"×4" 规格 FGS-MTRM-A 喇叭口。	FGS-MDSP-B	2
4"×6" 垂直式光纤出口顶盖	FGS-MCDS-AB	
4"×6" 扩展垂直式光纤出口	FGS-MDSP-EX-B	2
4"×6" 扩展垂直式光纤出口的顶盖	FGS-MCDS-EX-AB	
4"×6" 可插入的垂直光纤出口	FGS-MDSP-B/I	
4"×6" 双口型垂直式光纤出口	FGS-MDSP-2B	2
4"×6" 适用于双口型垂直式光纤出口的喇叭口	FGS-MTRM-2B	
4"×6" 双口型垂直式光纤出口(附带分离器)	FGS-MDSP-2B-IMP	2
4"×6" 适用于带分离器的双口型垂直式光纤出口的喇叭口	FGS-MTRM-2B-IMP	
4"×4" 垂直槽道连接件	FGS-MJWR-A	
4"×6" 光纤出口转 2" 出口附件	FGS-HDSI-AB	
4"×4" 喇叭口 用于 4"×4" 和 4"×6" 光纤出口	FGS-MTRM-A	
带软管的 4"方形转 2" 圆形转接口，附带 1 根 2" 直径软管，软管长度供选择尺寸有：		
5'长	FGS-ASRI-5F	1
10'长	FGS-ASRI-10F	1
15'长	FGS-ASRI-15F	1
4"×4" 槽道转 2 条 2" 直径软管套件，软管长度供选择尺寸有：		
(2) 5'长	FGS-KT03-A	
(2) 10'长	FGS-KT03-A10F	
(2) 15'长	FGS-KT03-A15F	
4"×4" 槽道转 1 条 2" 直径软管套件，软管长度供选择尺寸有：		
(1) 5'长	FGS-KT03-A1	
(1) 10'长	FGS-KT03-A1-10F	
(1) 15'长	FGS-KT03-A1-15F	
4"×4" 槽道转 4 条 2" 直径软管套件，软管长度供选择尺寸有：		
(4) 5'长	FGS-KT03-A4-5F	
(4) 10'长	FGS-KT03-A4-10F	
(4) 15'长	FGS-KT03-A4-15F	
4"×4" 槽道转 4 条 7/8" 直径软管套件，软管长度供选择尺寸有：		
(4) 5'长	FGS-KT07-A4-5F	
(4) 10'长	FGS-KT07-A4-10F	
(4) 15'长	FGS-KT07-A4-15F	

FiberGuide® 光纤槽道

常用槽道系统

4x6 系统光纤出口和附件



4"×6" 垂直式光纤出口
FGS-MDSP-B



4"×6" 垂直式光纤出口顶盖
FGS-MCDS-AB



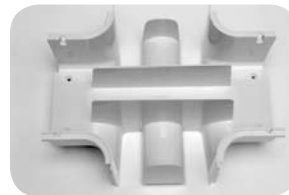
4"×6" 扩展垂直式光纤出口
FGS-MDSP-EX-B
(包括附带与不附带顶盖的两种规格可供选泽)



4"×6" 可插入的垂直光纤出口
FGS-MDSP-B/I



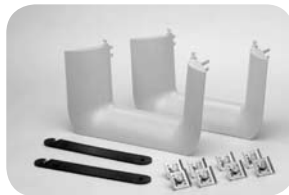
4"×6" 双口型垂直式光纤出口
FGS-MDSP-2B



双口型垂直式光纤出口
(附带分离器)
FGS-MDSP-2B-IMP



4"×6" 适用于双口型垂直式
光纤出口的喇叭口
FGS-MTRM-2B



4"×6" 适用于带分离器的
双口型垂直式光纤出口的喇
叭口
FGS-MTRM-2B-IMP



4"×4" 槽道转 1 条 2" 直
径软管套件
FGS-KT03-A1



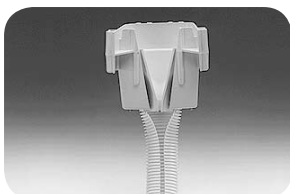
4"×4" 喇叭口
FGS-MTRM-A



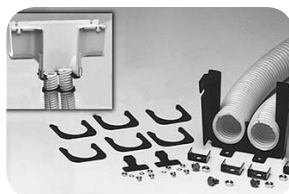
4"×6" 光纤出口转 2" 出口
附件
FGS-HDSI-AB



4"×4" 垂直槽道连接件
FGS-MJWR-A



带软管的 4"方形转 2" 圆形
转接口
FGS-ASRI



4"×4" 槽道转 2 条 2" 直
径软管套件
FGS-KT03-A



4"×4" 槽道转 4 条 2" 直
径软管套件
FGS-KT03-A4

FiberGuide® 光纤槽道

其它常用槽道订购信息

4×4 系统直槽

4"H (高) × 4"W (宽)

4" × 4" 光纤槽道直槽具有独特的固定暗槽设计，在与支撑装置装配时，无需在槽道内进行切割与钻孔。这种设计保证了光纤不会接触到任何的螺丝钉，同时也增加了产品的支撑强度。

订购信息

描述	序列号
4" × 4" 水平直槽 6' 长	FGS-MSHS-A
4" × 4" 可伸展水平槽道	FGS-MVAR-A

4×4 系统槽道连接件

4"H (高) × 4"W (宽)

弹片式槽道连接件可供 4 英寸光纤保护槽道系统使用。它是一种完全免工具的槽道连接件，即在安装与拆卸过程中无需使用附加工具。槽道连接件具有良好的支撑能力，另外每个槽道连接件内附警示标签。

订购信息

描述	序列号
4" × 4" 系统槽道连接件	FGS-MFAW-A

FiberGuide® 光纤槽道

其它常用槽道订购信息

4x4 系统功能选件

4"H (高) × 4"W (宽)

订购信息

描述	序列号	需要槽道连接件的个数
4"× 4" 水平 T 形槽道	FGS-MHRT-A	3
4"× 4" 水平十字槽道	FGS-MHXP-A	4
4"× 4" 90 度水平弯头	FGS-MH9E-A	2
4"× 4" 90 度上升弯头 含金属顶盖	FGS-MU9E-A	2
4"× 4" 90 度下降弯头	FGS-MD9E-A	2
4"× 4" 45 度水平弯头	FGS-MH4E-A	2
4"× 4" 45 度上升弯头 含金属顶盖	FGS-MU4E-A	2
4"× 4" 45 度下降弯头	FGS-MD4E-A	2
4"× 4" 转 4"× 6" 槽道转换接口	FGS-MDSA-AB	(1)4"× 4", (1)4"× 6"
4"× 4" 可伸展水平槽道	FGS-MVAR-A	2
4"× 4" 可插入式 T 形槽道 含装配所需附件	FGS-MHIS-A	
可插入式 T 形槽道装配辅助工具	FGS-MHIS-JIG-A/B/F	
4"× 4" 终端盖板	FGS-HMEC-A	

FiberGuide® 光纤槽道

其它常用槽道订购信息

4×4 系统光纤出口和附件

下列 4"×4" 光纤出口（承载光纤从直槽到光纤终端设备）：

订购信息

描述	序列号	槽道连接件 接口数目
4"×4" 垂直式光纤出口 注意：如需用喇叭口，请使用 FGS-MJWR-A 型号喇叭口。	FGS-MDSP-A	2
4"×4" 垂直式光纤出口的顶盖	FGS-MCDS-AB	
4"×4" 扩展垂直式光纤出口	FGS-MDSP-EX-A	2
4"×4" 扩展垂直式光纤出口的顶盖	FGS-MCDS-EX-AB	
4"×4" 可插入的垂直式光纤出口	FGS-MDSP-A/I	
4"×4" 喇叭口	FGS-MTRM-A	
无需 4" 槽道连接件附件		
4"×4" 垂直槽道连接件	FGS-MJWR-A	
4"×6" 光纤出口转 2" 出口附件	FGS-HDSI-AB	
4"×4" 喇叭口 用于 4"×4" 和 4"×6" 光纤出口	FGS-MTRM-A	
带软管的 4"方形转 2" 圆形转接口，附带 1 根 2" 直径软管，软管长度供选择尺寸有： 5'长 10'长 15'长	FGS-ASRI-5F FGS-ASRI-10F FGS-ASRI-15F	1 1 1
4"×4" 槽道转 2 条 2" 直径软管套件，软管长度供选择尺寸有： (2) 5'长 (2) 10'长 (2) 15'长	FGS-KT03-A FGS-KT03-A10F FGS-KT03-A15F	
4"×4" 槽道转 1 条 2" 直径软管套件，软管长度供选择尺寸有： (1) 5'长 (1) 10'长 (1) 15'长	FGS-KT03-A1 FGS-KT03-A1-10F FGS-KT03-A1-15F	
4"×4" 槽道转 4 条 2" 直径软管套件，软管长度供选择尺寸有： (4) 5'长 (4) 10'长 (4) 15'长	FGS-KT03-A4-5F FGS-KT03-A4-10F FGS-KT03-A4-15F	
4"×4" 槽道转 4 条 7/8" 直径软管套件，软管长度供选择尺寸有： (4) 5'长 (4) 10'长 (4) 15'长	FGS-KT07-A4-5F FGS-KT07-A4-10F FGS-KT07-A4-15F	

FiberGuide® 光纤槽道

其它常用槽道订购信息

4×12 系统直槽

4"H (高) ×12"W (宽)

4"×12"光纤槽道直槽具有独特的固定暗槽设计，在与支撑装置装配时，无需在槽道内进行切割与钻孔。这种设计保证了光纤不会接触到任何的螺丝钉，同时也增加了产品的支撑强度。

订购信息

描述	序列号
4"×12"水平直槽, 6'长	FGS-MSHS-F
4"×12"可伸展的水平槽道	FGS-MVAR-F
4"×12"存纤直槽	FGS-MSHS-STOR-F

4×12 弹片式槽道连接件

4"H (高) ×12"W (宽)

弹片式槽道连接件可供 12" 光纤保护槽道系统使用。它是一种完全免工具的槽道连接件，即在安装与拆卸过程中无需使用附加工具。槽道连接件具有良好的支撑能力，另外每个槽道连接件内附警示标签。

订购信息

描述	序列号
4"×12"系统槽道连接件	FGS-MSHS-F

FiberGuide® 光纤槽道

其它常用槽道订购信息

4×12 系统功能选件

4"H (高) ×12"W (宽)

订购信息

描述	序列号	所需槽道连接件数目
4"×12" 水平 T 形槽道	FGS-MHRT-F	3
4"×12" 水平十字槽道	FGS-MHXP-F	4
4"×12" 90 度水平弯头	FGS-MH9E-F	2
4"×12" 90 度下降弯头	FGS-MD9E-F	2
4"×12" 45 度水平弯头	FGS-MH4E-F	2
4"×12" 45 度上升弯头 包括金属顶盖	FGS-MU4E-F	2
4"×12" 45 度下降弯头	FGS-MD4E-F	2
带单个 6" 出口的 4"×12" 水平 T 形槽道	FGS-MHRT-F/B	(2) 4"×12", (1) 4"×6"
带双个 6" 出口的 4"×12" 水平十字槽道	FGS-MHXP-B/F	(2) 4"×12", (2) 4"×6"
4"×12" 转 4"×6" 的槽道转换接口双出口	FGS-MDSA-F2B	(1) 4"×12", (2) 4"×6"
4"×12" 转 4"×6" 的槽道转换接口单出口	FGS-MDSA-FB	(1) 4"×12", (1) 4"×6"
4"×12" 转 4"×6" 右向的槽道转换接口包括 紧固附件	FGS-MDSA-FB-R	
右向槽道转换接口的固定金属顶盖	FGS-VDSA-FB-R	
4"×12" 转 4"×6" 左向的槽道转换接口包括 紧固附件	FGS-MDSA-FB-L	
左向槽道转换接口的固定金属顶盖	FGS-VDSA-FB-L	
4"×12" 终端盖板	FGS-HMEC-F	
4"×12" 可伸展水平槽道	FGS-MVAR-F	
4"×12" 可插入式 T 形光纤出口	FGS-MHIS-F	
可插入式 T 形槽道装配辅助工具	FGS-MHIS-JIG-A/B/F	

4×12 系统光纤出口和附件

下列 4"×12" 光纤出口 (用于承载从直槽至光纤终端设备的光纤。所有的 4"×12" 光纤出口尺寸都与 4"×6" 槽道尺寸一致) :

订购信息

描述	序列号	所需槽道连接件数目
4"×12" 垂直式光纤出口 注意: 如需用喇叭口, 请使用 4"×6" 规格 FGS-MFRM-B 喇叭口。	FGS-MDSP-F	2
4"×12" 可插入垂直式光纤出口	FGS-MDSP-F/I	
4"×12" 垂直光纤出口的顶盖	FGS-SDSP-F	
4"×12" 喇叭口	FGS-MTRM-F	
4"×12" 后部为 T 形的垂直光纤出口	FGS-MDRT-F	3
4"×12" 独立式 T 形槽道带有线轴和预装的喇叭口, 这种槽道适用于 NFG 光纤配线架上方	FGS-ISLAND-F	2

Express Exit™ 跨式光纤出口系列

适用于 4"× 4"，4"× 6" 与 4"×12" 系统

2" Express exit 跨式光纤出口

2" Express exit 跨式光纤出口是 Express exit 跨式光纤出口系列中的早期产品，能保护 350 根以上的 2 毫米光纤连至光纤传输设备终端。

订 购 信 息

描述	序列号
2" Express Exit 跨式光纤出口 包括顶盖，安装件，支撑架	FGS-MEXP-A/B/F

矮型跨式光纤出口

矮型跨式光纤出口专为高度受限的环境所设计。它特有一个可向前移动的顶盖，安装时，仅在光纤保护槽道系统的直槽的上方延展出 2"。

订 购 信 息

描述	序列号
矮型跨式光纤出口 包括顶盖，安装件，支撑架	FGS-MEXP-LP-A/B/F

跨式光纤出口的附件

订 购 信 息

描述	序列号
2"× 2" 喇叭口 包括槽道连接件	FGS-MTRM-C
单 2" 软管附件 包括 2" 软管和连接到跨式光纤出口的 2" 槽道连接件，软管长度供选择尺寸有： 5'长 10'长 15'长	FGS-MEX1-C-5F FGS-MEX1-C-10F FGS-MEX1-C-15F
双 7/8" 软管附件 包括两个 7/8" 的软管和连接到跨式光纤出口的 2" 槽道连接件，软管长度供选择尺寸有： (2) 5'长 (2) 10'长 (2) 15'长	FGS-KT03-C FGS-KT03-C-10F FGS-KT03-C-15F

FiberGuide® 光纤槽道

其它常用槽道订购信息

Express Exit™ 跨式光纤出口系列

适用于 4"×4"，4"×6" 与 4"×12" 系统

4" Express Exit™ 跨式光纤出口

使用 4" Express Exit 系列来配线和管理接至光纤传输设备终端或光纤配线架的光纤。4"×4" 光纤出口能兼容所有标准的 4"×4" 的光纤出口附件。

订 购 信 息

描述	序列号
4" Express Exit 跨式光纤出口 包括顶盖，支撑架和分线片	FGS-MEXP-E-A/B/F
4" Express Exit 后挂盖附件 包括 4"×4"，4"×6"，4"×12" 后挂盖各一个	FGS-MEXC-E-A/B/F
4" Express Exit 后挂盖适用于 4"×4" 槽道	FGS-MEXC-E-A
4" Express Exit 后挂盖适用于 4"×6" 槽道	FGS-MEXC-E-B
4" Express Exit 后挂盖适用于 4"×12" 槽道	FGS-MEXC-E-F

FiberGuide® 光纤槽道

其它常用槽道订购信息

附件

订购信息

描述	序列号
槽盖夹	FGS-KT09
外径为 2" 的纵剖软管 (x=长度: 5, 10, 15, 20, 25, 50, 75, 100, 125, 150, 200, 250 英尺)	FGS-MTDY-XF
外径为 1" 的纵剖软管 (x=长度: 5, 10, 15, 20, 25, 50, 75, 100, 125, 150, 200, 250 英尺)	FGS-MLDY-XF
外径为 7/8" 的纵剖软管 (x=长度: 5, 10, 15, 20, 25, 50, 75, 100, 125, 150, 200, 250 英尺)	FGS-MFTY-XF
外径为 2" 的软管 (x=长度: 5, 10, 15, 20, 25, 50, 75, 100, 125, 150, 200, 250 英尺)	FGS-MISY-XF

FiberGuide® 光纤槽道 成功案例

TE 的光纤保护槽道 FGS 已被广泛地应用于中国电信、中国联通、中国移动以及各类专网的用户机房中。光纤槽道为光纤提供了一种高效灵活的保护路由。TE 产品以其工艺的精良，简便的安装方式、鲜艳的色泽以及齐全的产品系列赢得了广大用户的信任和好评。

FiberGuide® 光纤槽道





联系我们

上海

地址: 上海市漕河泾开发区钦江路287号4楼

邮编: 200233

电话: 021-6106 7000

传真: 021-6485 2522

重庆

地址: 重庆市渝中区中山三路131号

重庆隆希尔顿商务中心717单元

邮编: 400015

电话: 023-8980 8860

传真: 023-8980 8865

北京

地址: 北京市朝阳区建国门外大街甲12号

新华保险大厦11层

邮编: 100022

电话: 010-6569 3488

传真: 010-6569 3208

广州

地址: 广州市中山三路33号中华国际中心

B座33楼06-08单元

邮编: 510055

电话: 020-8396 9113 转分机 33015

传真: 020-8385 6139

成都

地址: 成都市总府路2号时代广场A座1705A室

邮编: 610016

电话: 028-8667 6489

传真: 028-8667 6499